

Descripción:

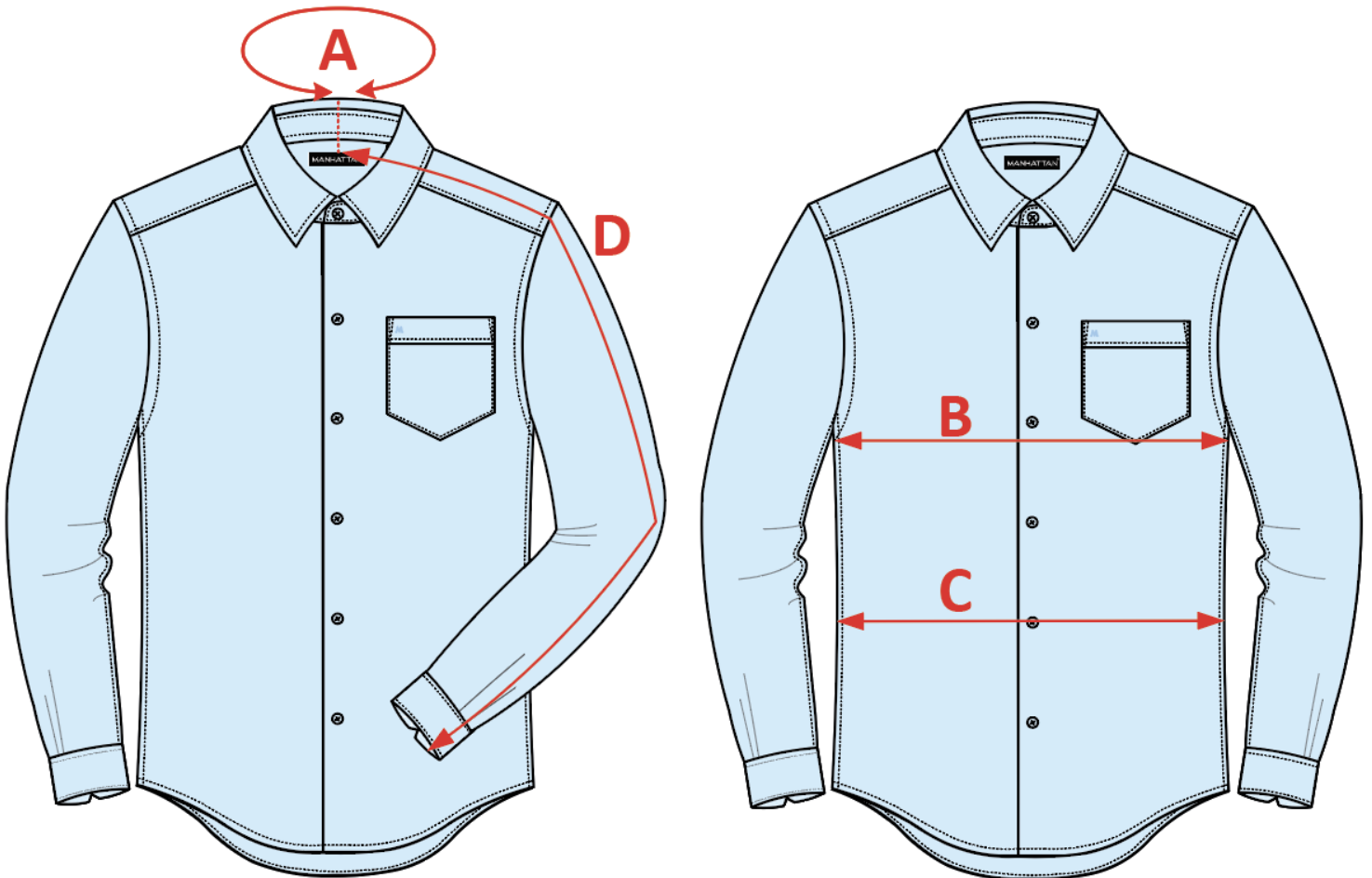
Camisa clásica con un molde cómodo, manga larga o corta

Tallas:

15 - 15^{1/2} - 16 - 16^{1/2}
17 - 17^{1/2} - 18 - 18^{1/2}

Largo de Manga:

32-33
34-35
corta



A - Contorno Cuello [Inches]	14	14/	15	15/	16	16/	17	17/	18	18/
B - Contorno 1/2 Pecho (cm)	50	53	55	58	60	63	66	68	71	74
C - Contorno 1/2 Cintura (cm)	47	50	52	55	57	60	62	65	68	71
D-1 Largo Manga 32-33 [Inches]	32-33	32-33	32-33	32-33	32-33	32-33	32-33	32-33	32-33	32-33
D-2 Largo Manga 34-35 [Inches]	34-35	34-35	34-35	34-35	34-35	34-35	34-35	34-35	34-35	34-35

Inches = Pulgadas

*Al medirte para determinar tu talla no olvides que nuestras medidas son estándar, por lo tanto debes aproximarte a áquel referente que más cómodo te quede.



Descripción:

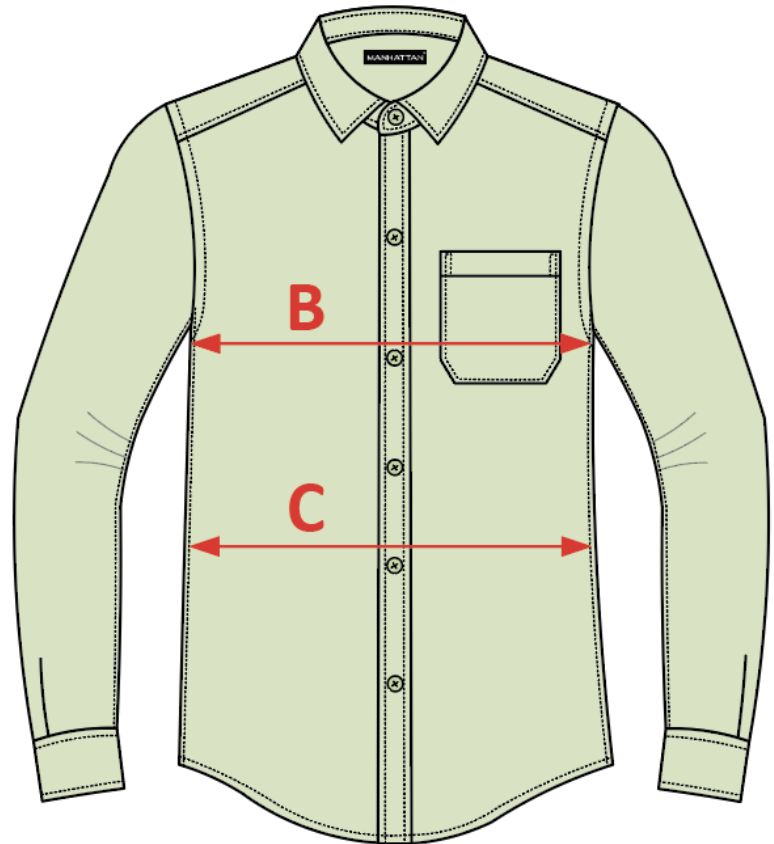
Camisa clásica con molde entallado al cuerpo, manga larga o corta.

Tallas:

14^{1/2} - 15 - 15^{1/2} - 16
16^{1/2} - 17 - 17^{1/2}

Largo de Manga:

32-33
34-35
corta



A - Contorno Cuello [Inches]	14/	15	15/	16	16/	17	17/
B - Contorno 1/2 Pecho (cm)	50	53	55	58	60	63	66
C - Contorno 1/2 Cintura (cm)	47	50	52	55	57	60	62
D-1 Largo Manga 32-33 [Inches]	32-33	32-33	32-33	32-33	32-33	32-33	32-33
D-2 Largo Manga 34-35 [Inches]	34-35	34-35	34-35	34-35	34-35	34-35	34-35

Inches = Pulgadas

*Al medirte para determinar tu talla no olvides que nuestras medidas son estándar, por lo tanto debes aproximarte a áquel referente que más cómodo te quede.

Descripción:

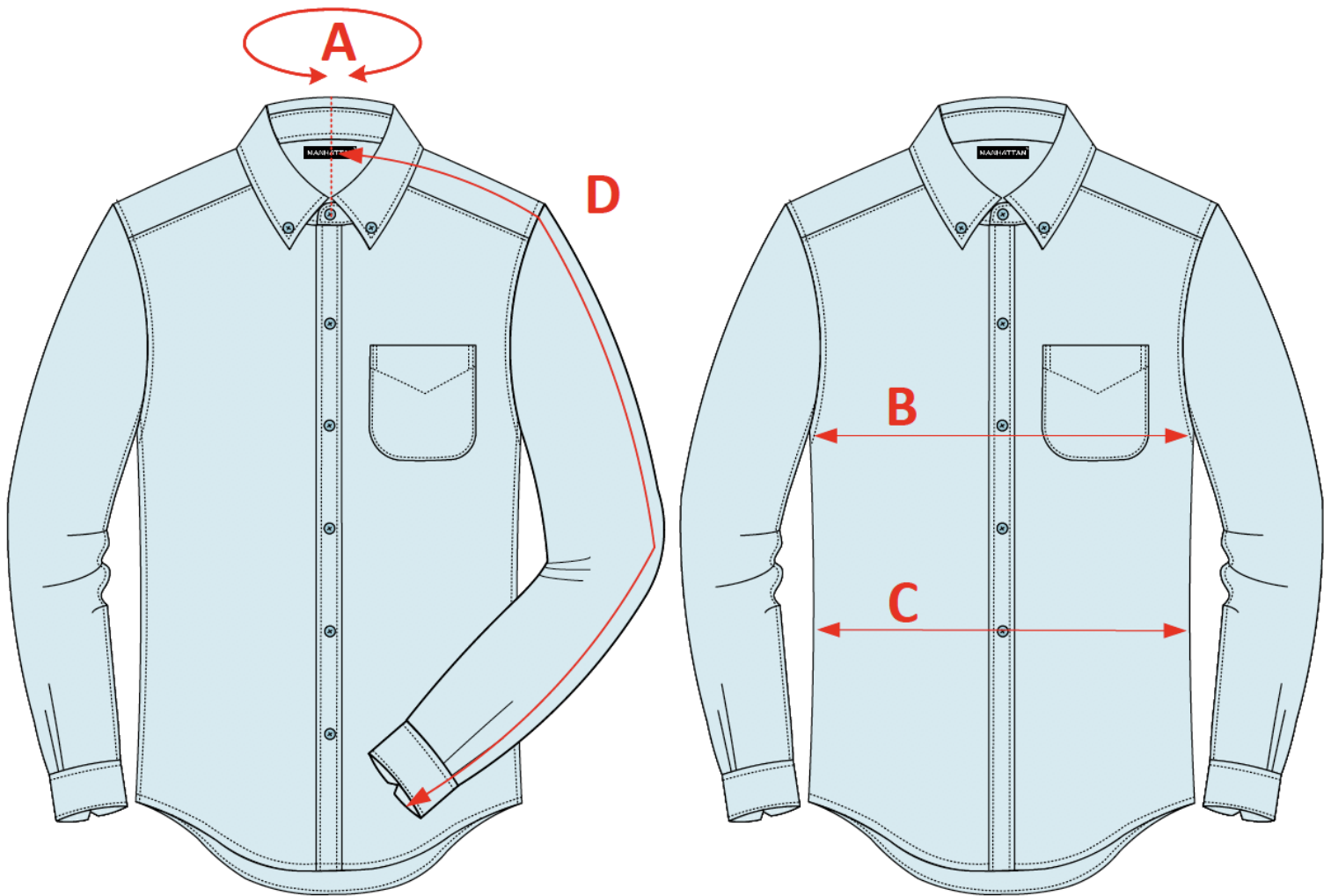
Camisa tipo sport con un molde cómodo, manga larga o corta.

Tallas:

S - M - L - XL

Largo de Manga:

Larga
Corta



TALLAS	S	M	L	XL
A - Contorno Cuello [Inches]	15	16	17	18
B - Contorno 1/2 Pecho (cm)	55	60	66	71
C - Contorno 1/2 Cintura (cm)	52	57	62	68
D - Largo Manga [Inches]	33 1/2	33 1/2	34 1/2	34 1/2

Inches = Pulgadas

*Al medirte para determinar tu talla no olvides que nuestras medidas son estándar, por lo tanto debes aproximarte a áquel referente que más cómodo te quede.

Descripción:

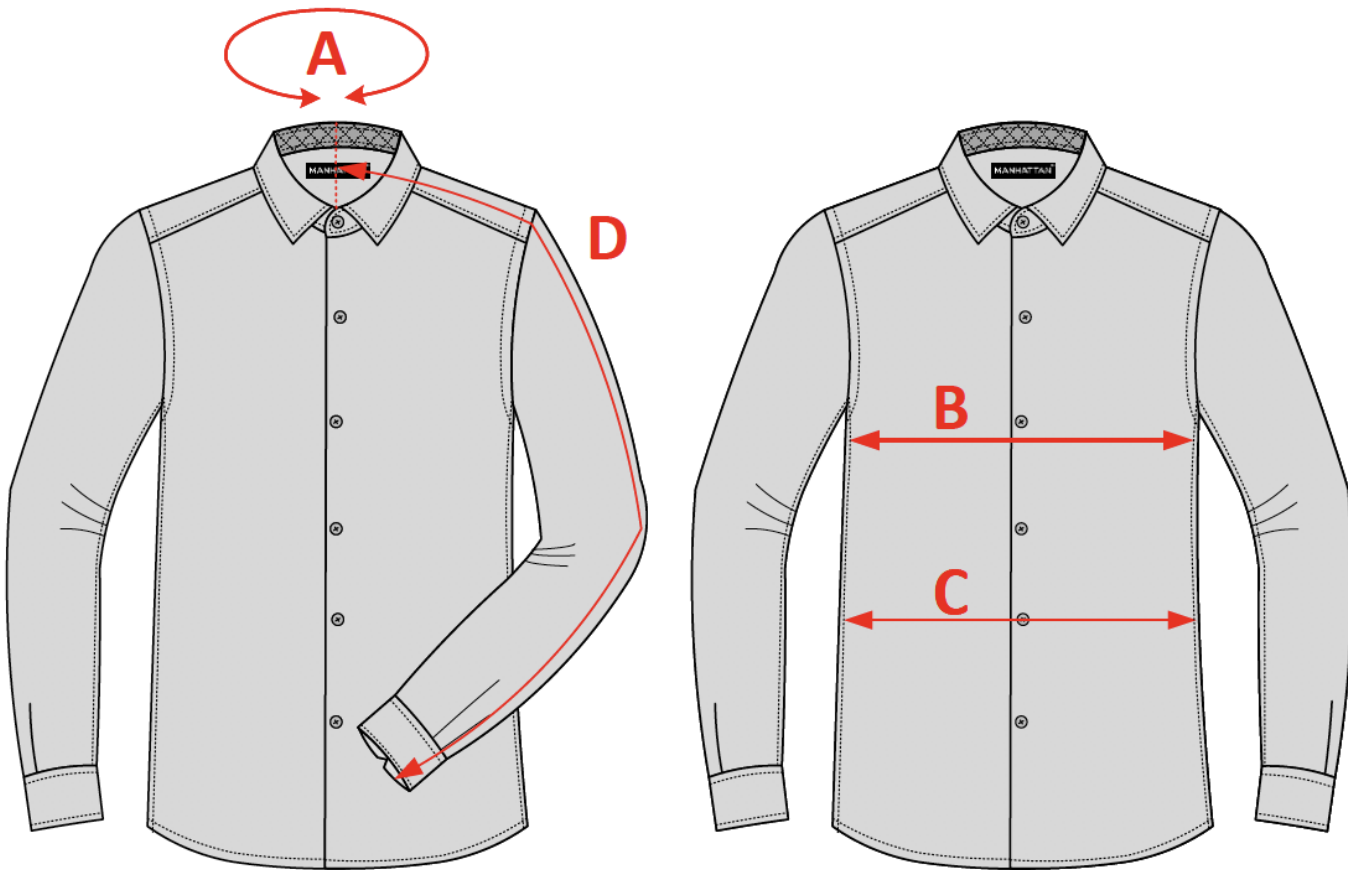
Camisa tipo sport con un molde entallado al cuerpo, manga larga o corta.

Tallas:

S - M - L

Largo de Manga:

Larga
Corta



TALLAS	S	M	L
A - Contorno Cuello [Inches]	14/	15/	16/
B - Contorno 1/2 Pecho (cm)	50	55	60
C - Contorno 1/2 Cintura (cm)	47	52	57
D - Largo Manga [Inches]	33 1/2	33 1/2	34 1/2

Inches = Pulgadas

*Al medirte para determinar tu talla no olvides que nuestras medidas son estándar, por lo tanto debes aproximarte a áquel referente que más cómodo te quede.

Descripción:

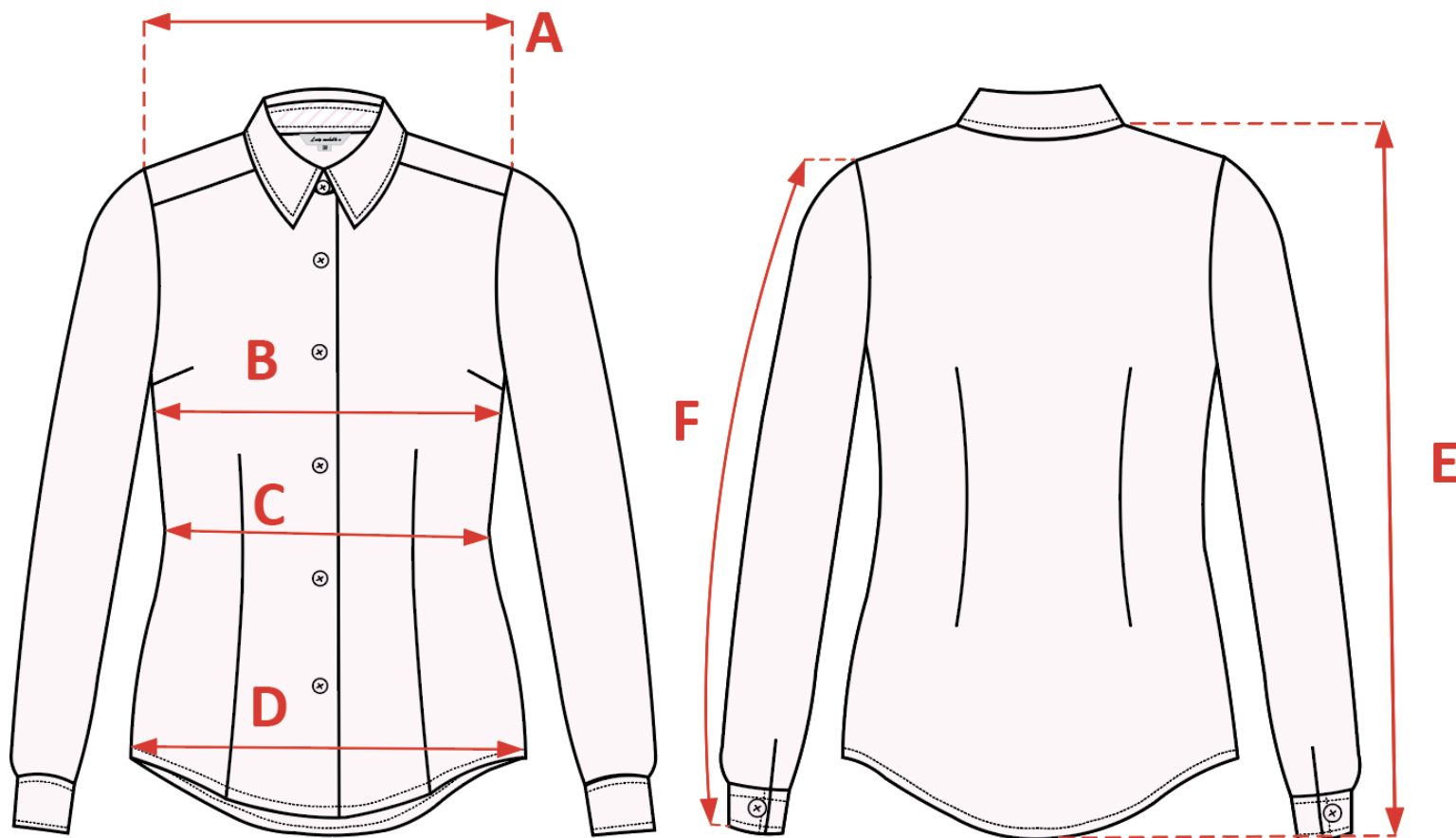
Blusa con un molde que se ajusta a la anatomía femenina.

Tallas:

30 - 32 - 34 - 36 - 38 -
40 - 42 - 44 - 46 - 48 -
50 - 52 - 54 - 56 - 58 -
60 - 62

Largo de Manga:

Larga
3/4
Corta



TALLAS	30	32	34	36	38	40	42	44	46	48	50	52	54	56	58	60	62
A [cm]	33	34	35	36	37	37	38	39	40	41	42	43	44	45	46	47	48
B [cm]	41	43	45	47	49	51	53	55	57	59	62	64	67	69	71	74	76
C [cm]	35	37	39	41	43	45	47	49	51	54	57	60	62	65	67	70	72
D [cm]	42	44	46	48	50	52	54	56	58	60	63	65	67	70	72	75	77
E [cm]	62	63	63	64	64	65	65	66	66	67	67	68	68	69	69	70	70
F [cm]	59	59	59	60	60	61	61	61	62	62	63	63	63	64	64	65	65

*Al medirte para determinar tu talla no olvides que nuestras medidas son estándar, por lo tanto debes aproximarte a áquel referente que más cómodo te quede.

Descripción:

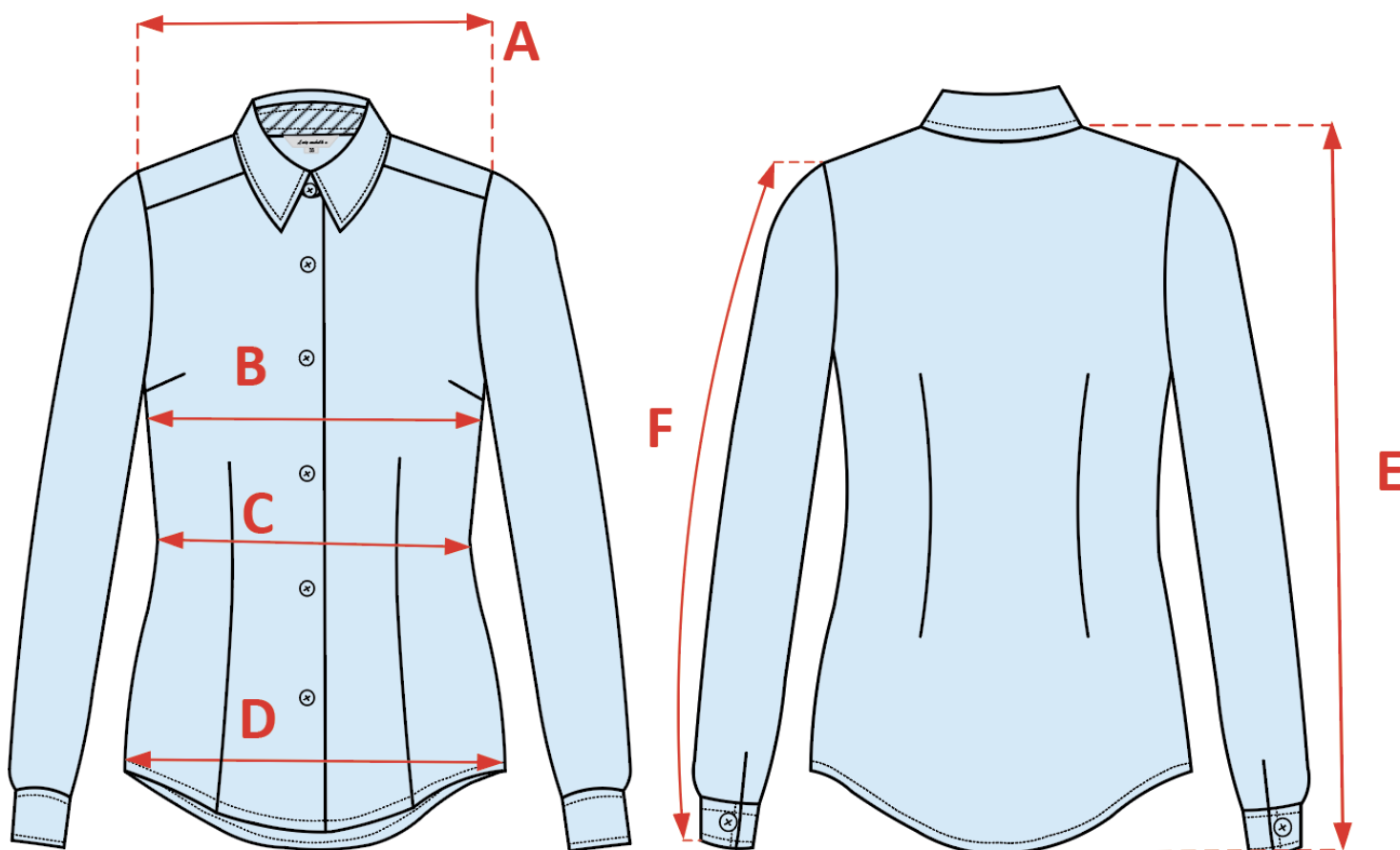
Blusa con un molde que se ajusta a la anatomía femenina.

Tallas:

30 - 32 - 34 - 36 - 38 -
40 - 42 - 44 - 46 - 48 -
50 - 52 - 54 - 56 - 58 -
60 - 62

Largo de Manga:

Larga
3/4
Corta



TALLAS	30	32	34	36	38	40	42	44	46	48	50	52	54	56	58	60	62
A [cm]	33	34	35	36	37	37	38	39	40	41	42	43	44	45	46	47	48
B [cm]	39	41	43	45	47	49	51	53	55	58	60	62	65	67	70	72	74
C [cm]	34	36	38	40	42	44	46	48	50	53	56	59	61	64	66	69	71
D [cm]	42	44	46	48	50	52	54	56	58	60	63	65	68	70	72	75	77
E [cm]	62	63	63	64	64	65	65	66	66	67	67	68	68	69	69	70	70
F [cm]	59	59	59	60	60	61	61	61	62	62	63	63	63	64	64	65	65

*Al medirte para determinar tu talla no olvides que nuestras medidas son estándar, por lo tanto debes aproximarte a áquel referente que más cómodo te quede.

Descripción:

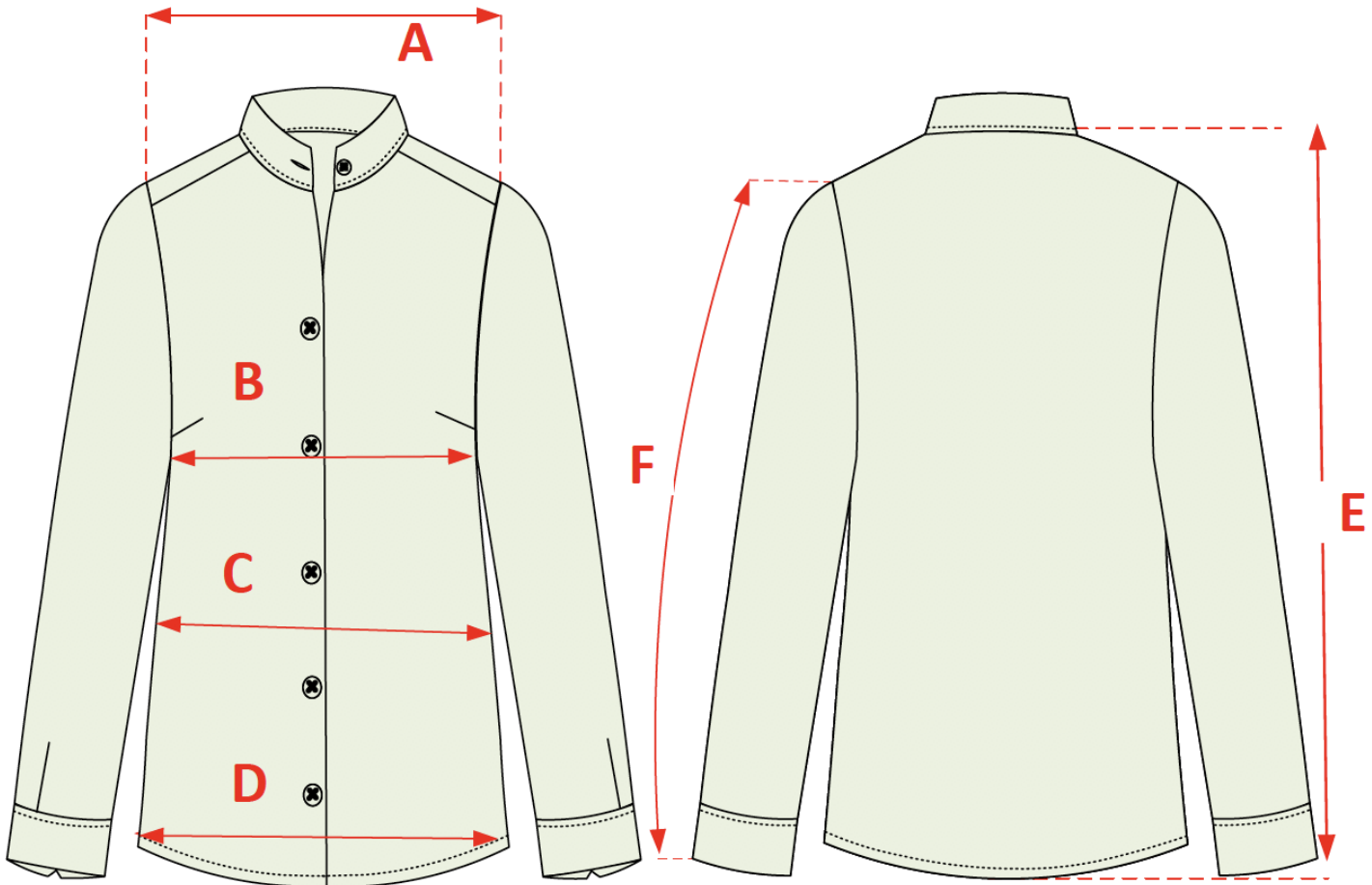
Blusa con un molde relajado y holgado.

Tallas:

30 - 32 - 34 - 36 - 38 -
40 - 42 - 44 - 46 - 48 -
50 - 52 - 54 - 56 - 58 -
60 - 62

Largo de Manga:

Larga
3/4
Corta



TALLAS	30	32	34	36	38	40	42	44	46	48	50	52	54	56	58	60	62
A [cm]	33	34	35	36	37	37	38	39	40	41	42	43	44	45	46	47	48
B [cm]	41	43	45	47	49	51	53	55	57	60	62	64	67	69	72	74	76
C [cm]	40	42	44	46	48	50	52	54	56	58	61	64	67	69	72	74	76
D [cm]	45	47	49	51	53	55	57	59	61	64	66	68	71	73	76	78	80
E [cm]	65	66	66	67	67	68	68	69	69	70	70	71	71	72	72	73	73
F [cm]	59	59	59	60	60	61	61	61	62	62	63	63	63	64	64	65	65

*Al medirte para determinar tu talla no olvides que nuestras medidas son estándar, por lo tanto debes aproximarte a áquel referente que más cómodo te quede.

Descripción:

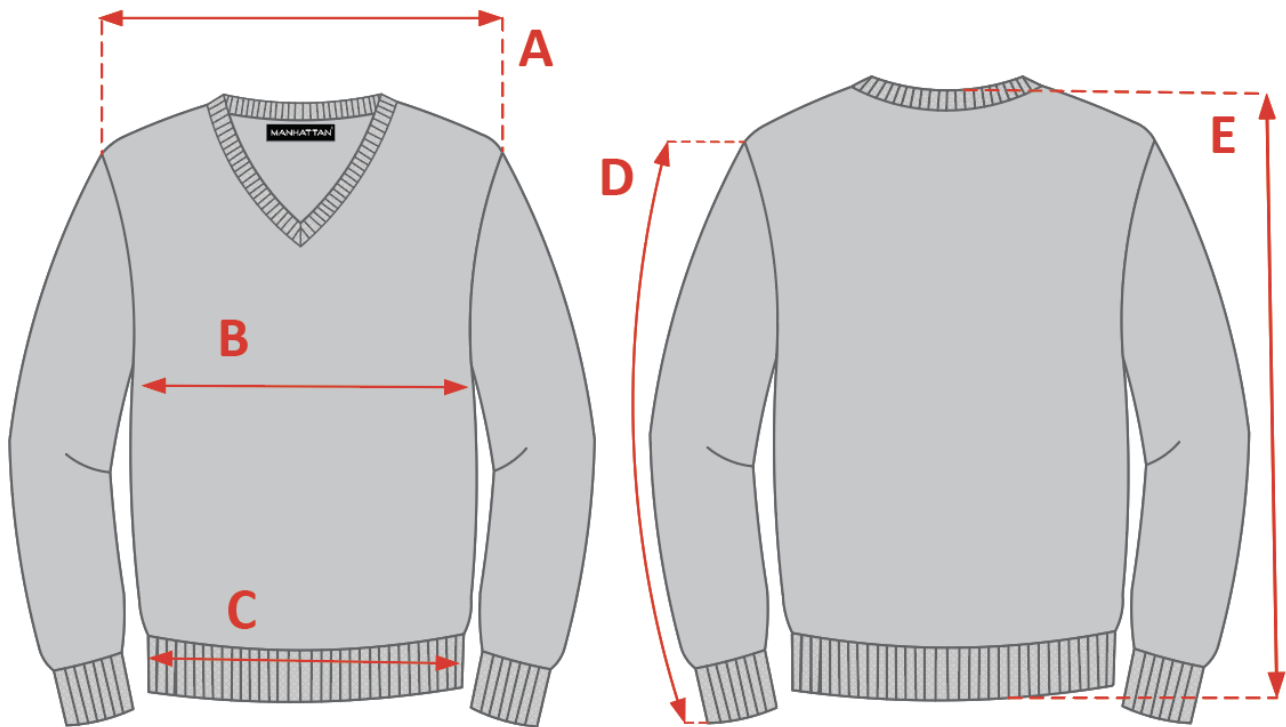
Chompas cerradas o con cierre.

Tallas:

S - M - L - XL

Largo de Manga:

Larga



TALLAS	S	M	L	XL
A - Hombro a hombro en (cm)	63,5	66	68,5	71
B - Contorno 1/2 pecho (cm)	54	56	57	59
C - Contorno 1/2 cadera (cm)	39	41	43	45
D - Largo de manga (cm)	62	63	64	65
E - Largo total (cm)	75	76	77	78

*Al medirte para determinar tu talla no olvides que nuestras medidas son estándar, por lo tanto debes aproximarte a áquel referente que más cómodo te quede.

Descripción:

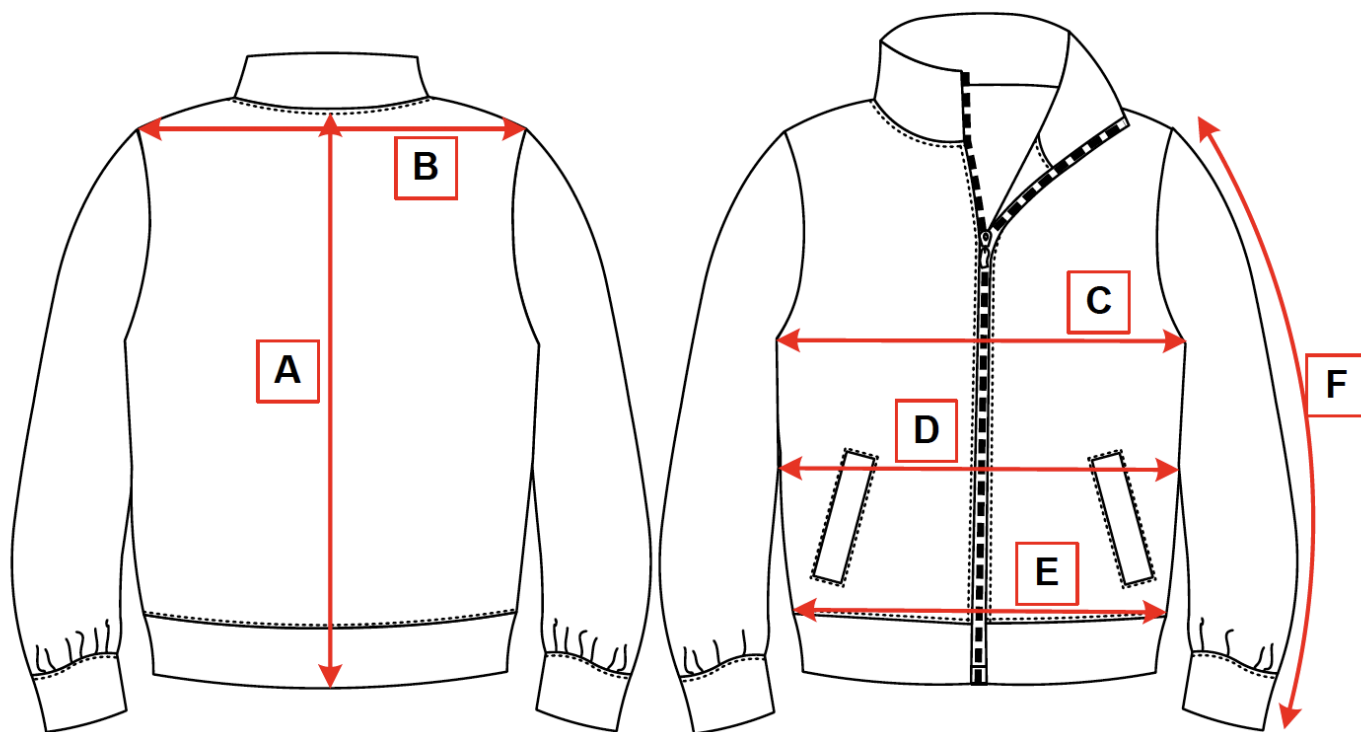
Chamarras en diferentes tejidos con diversas características.

Tallas:

S - M - L - XL

Largo de Manga:

Larga



TALLAS	S	M	L	XL
A - Hombro a hombro en (cm)	46.5	48.5	50.5	52.5
B - Contorno 1/2 pecho (cm)	56.5	60.5	64.5	68.5
C - Contorno 1/2 cadera (cm)	51	55	59	63
D - Largo de manga (cm)	62	63	64	65
E - Largo total (cm)	65.5	67.5	69.5	71.5

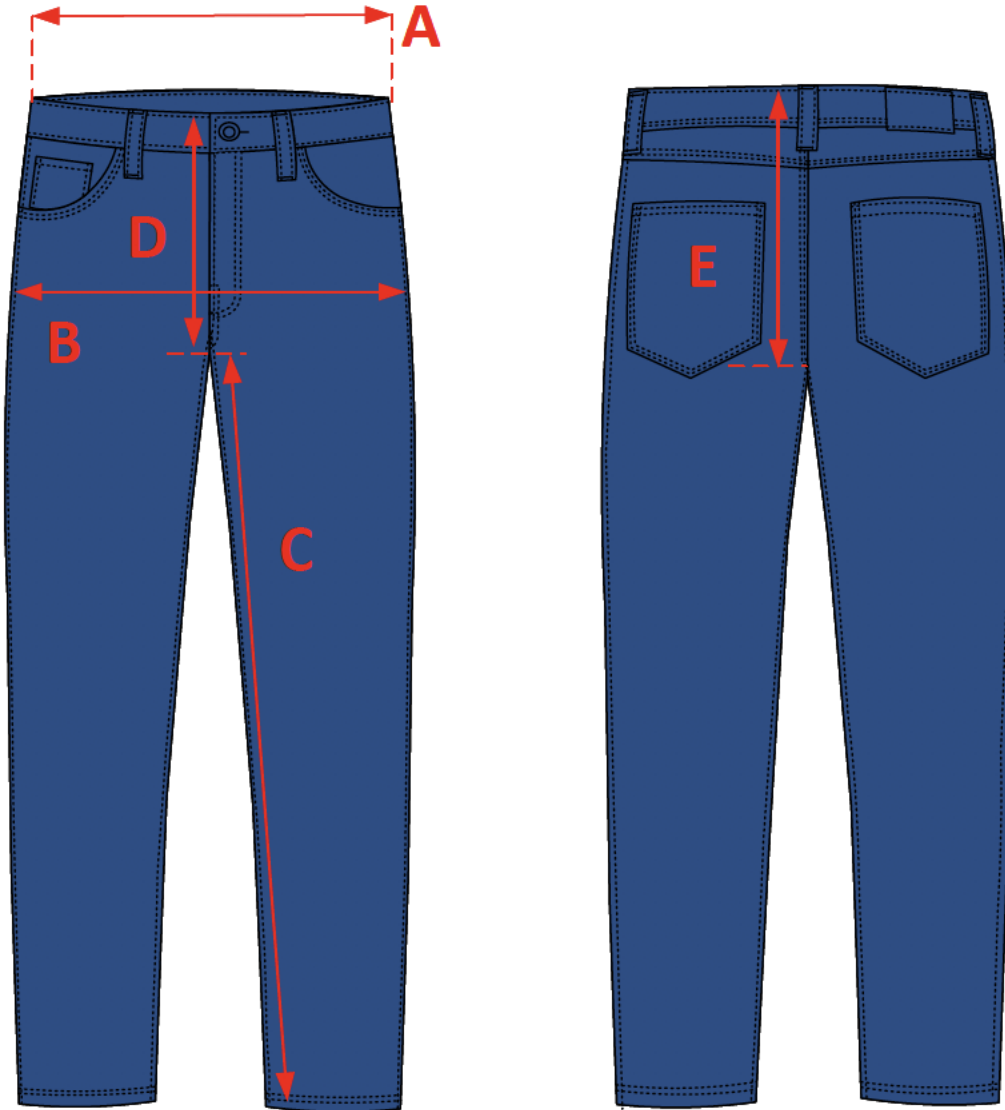
*Al medirte para determinar tu talla no olvides que nuestras medidas son estándar, por lo tanto debes aproximarte a áquel referente que más cómodo te quede.

Descripción:

Pantalón de hombre clásico.

Tallas:

32 - 34 - 36 - 38 - 40



TALLAS	32	34	36	38	40
A - Contorno 1/2 cintura [Inches]	16"	17"	18"	19"	20"
B - Contorno 1/2 cadera (cm)	51	53	55	58	60
C - Entrepierna (cm)	82,5	83	83,5	84	84,5
D - Tiro delantero con pretina (cm)	27	28	29	30	31
E - Tiro Trasero con pretina (cm)	37	38	39	40	41

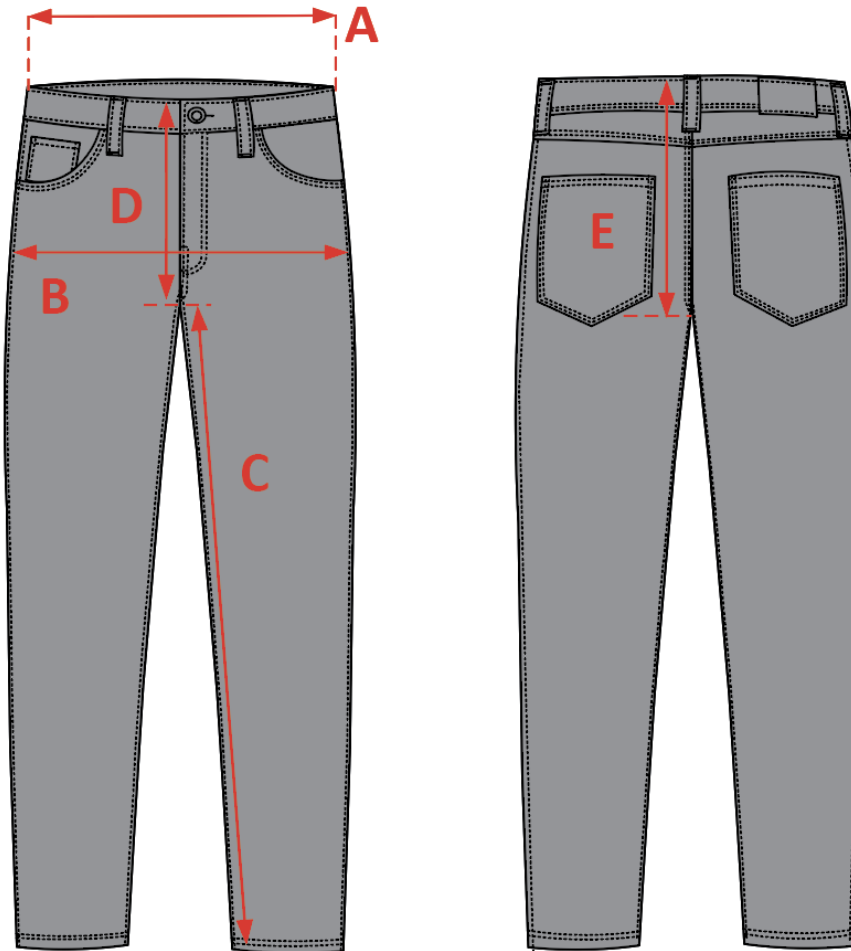
*Al medirte para determinar tu talla no olvides que nuestras medidas son estándar, por lo tanto debes aproximarte a áquel referente que más cómodo te quede.

Descripción:

Pantalón de hombre
tipo chupin.

Tallas:

32 - 34 - 36 - 38 - 40



TALLAS	32	34	36	38	40
A - Contorno 1/2 cintura [Inches]	15.5"	16.5"	17.5"	18.5"	19.5"
B - Contorno 1/2 cadera (cm)	51	53,5	56	58,5	61
C - Entrepierna (cm)	82,5	82,5	82,5	82,5	82,5
D - Tiro delanter con pretina (cm)	26	27	28	29	30
E - Tiro Trasero con pretina (cm)	39	40	41	42	43

*Al medirte para determinar tu talla no olvides que nuestras medidas son estándar, por lo tanto debes aproximarte a áquel referente que más cómodo te quede.